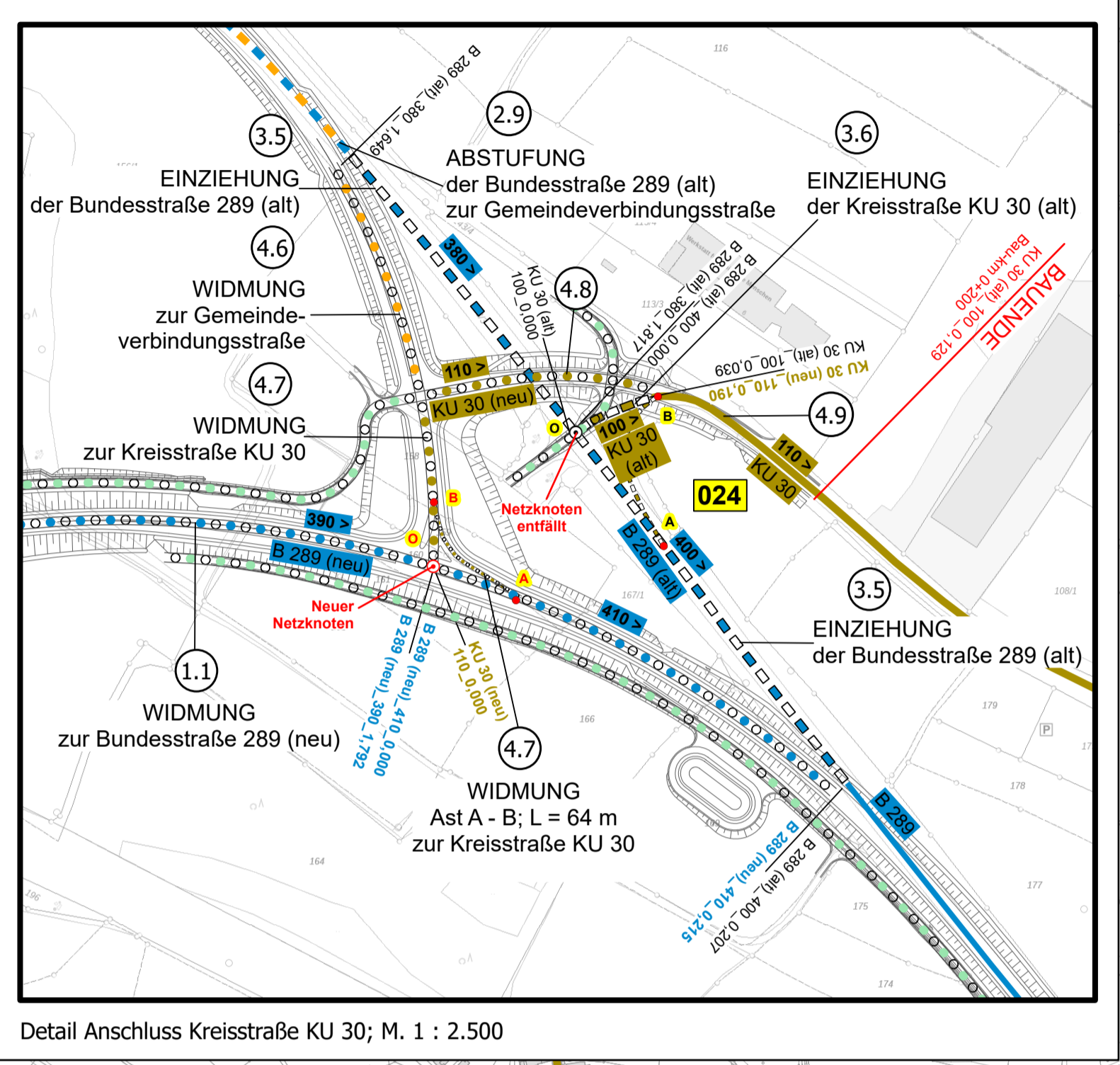
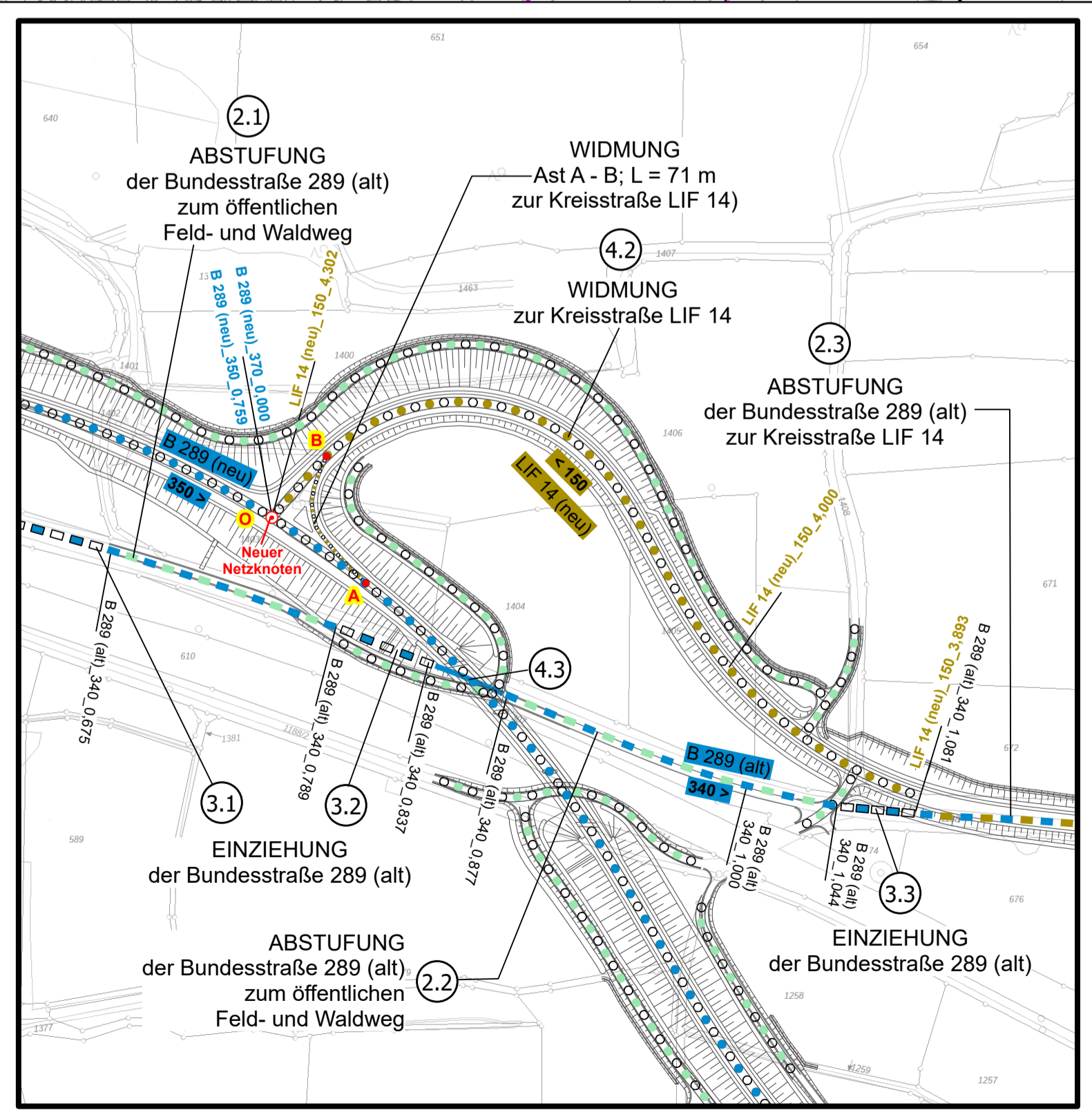


BUNDESREPUBLIK DEUTSCHLAND
 FREISTAAT BAYERN
 REGIERUNGSBEZIRK OBERFRANKEN
 LANDKREIS LICHTENFELS
 Stadt Burgkunstadt
 LANDKREIS KULMBACH
 Markt Mainleus



Detail Anschluss Kreisstraße KU 30; M 1 : 2.500



Detail Anschluss Kreisstraße LIF 14; M 1 : 2.500

- Zeichenerklärung**
- Straßennetz**
- Bundesstraße
 - Kreisstraße
 - Gemeindeförderungsstraße
 - Ortsstraße
 - öffentlicher Feld- und Waldweg
 - Netznoten Bestand
 - Netznoten Neu
 - Straßenname
 - Abchnittsnummer
 - B 289_380_1,235
 - Stationierung Bestand
 - B 289_380_1,235
 - Stationierung Neu
- Zu widmende Straßen**
- Widmung zur Bundesstraße
 - Widmung zur Kreisstraße
 - Widmung zur Gemeindeförderungsstraße
 - Widmung zum öffentlichen Feld- und Waldweg
- einziehende Straßen**
- Einziehung Bundesstraße
 - Einziehung Kreisstraße
 - Einziehung Gemeindeförderungsstraße
- Umstufungen**
- Abstufung Bundesstraße zur Kreisstraße
 - Abstufung Bundesstraße zur Gemeindeförderungsstraße
 - Abstufung Bundesstraße zur Ortsstraße
 - Abstufung Bundesstraße zum öffentlichen Feld- und Waldweg
 - Abstufung Ortsstraße zum öffentlichen Feld- und Waldweg
 - Abstufung Gemeindeförderungsstraße zum öffentlichen Feld- und Waldweg
- Verwaltung**
- Landkreisgrenze
 - Gemeindegrenze
 - Nummer im Regelungsverzeichnis
 - ODE Beginn / Ende B 289_380_1,235
 - Ortsdurchfahrt Erschließungsbereich
 - ODV Beginn / Ende B 289_380_1,235
 - Ortsdurchfahrt Verknüpfungsbereich

Staatliches Bauamt Bayreuth	bearbeitet: März 2023	Seyffert
Wilhelminenstraße 2 95444 Bayreuth	gezeichnet: März 2023	Rob
	geprüft: März 2023	Starke
	FSP Nr.:	
	Projekt: 0289_Mainroth-Rothwind-Fassoldshof_ODV	
	Datum: 01.04.2023	

Feststellungsentwurf

Straßenbauverwaltung Freistaat Bayern	Unterlage / Blatt-Nr.: 12
Staatliches Bauamt Bayreuth	Widmung / Umstufung / Einziehung
PROJETS-Nr.:	Maßstab: 1:5.000

B 289 "(Burgkunstadt) - Kulmbach"	
Ortsumgehung	
Mainroth - Rothwind - Fassoldshof	
Baukm 0+000 - Baukm 4+715	
aufgestellt: Staatliches Bauamt Bayreuth	
Bayreuth, den 31.03.2023	

Fachdaten:
 © Bayerische Straßenbauverwaltung, Bayerisches Straßeninformationssystem (BAYSIS), www.bayris.bayern.de
 Geobasisdaten:
 © Bayerische Vermessungsverwaltung, www.geodaten.bayern.de